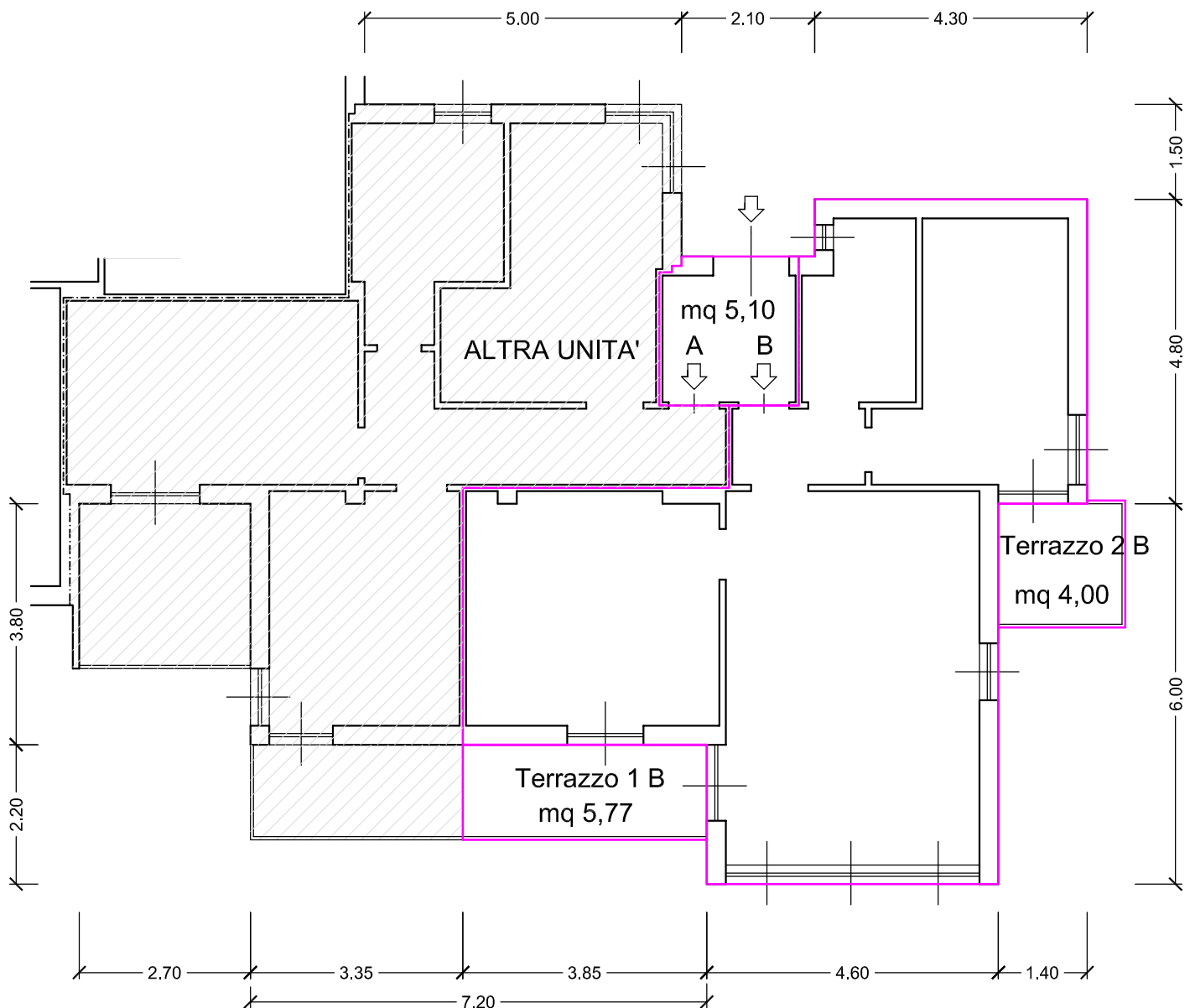


Pianta Piano Rialzato UNITA' B



APPARTAMENTO B AL PIANO RIALZATO		
Piano	Descrizione	Superficie Lorda
RIALZATO	APPARTAMENTO B	66,60
	TERRAZZO 1 B	5,77
	TERRAZZO 2 B	4,00
	INGRESSO IN COMUNE	2,55